



**Die beste S500
aller Zeiten . . .**

Spülmaschine S500D +plus

Das Erfolgsmodell MULTI - S500 +plus

- ✓ mehr Funktionalität
- ✓ mehr Zuverlässigkeit
- ✓ höhere Lebensdauer

MULTI – Standard und MULTI - Qualität



- ✓ 2 Waschprogramme für mehr Leistung
- ✓ Feineinstellung für Tank- und Boiler temperatur (entspr. DIN 10512)
- ✓ 400V Ausführung auf 230V umrüstbar
- ✓ Entleerungspumpe (optional) zeitgesteuert
- ✓ Fertig für Nachrüstung von Reinigerdosiergerät und Entleerungspumpe (beides optional)
- ✓ Elektronische Steuerung für mehr Funktionalität
- ✓ Klarspüldosiergerät (Doppelmembranpumpe)
- ✓ Tankablauf mit konischem Überlaufrohr und Schutzsieb aus Edelstahl
- ✓ Wascharme, Verteilerbuchsen, Standrohr, Bodenablauf komplett aus Edelstahl
- ✓ Wascharme mit „negativen“ (selbstreinigenden) Düsen, Zweikreisssystem
- ✓ Optional mit 9kW – Boilerheizung oder mit Druckerhöhungspumpe



... das ist MULTI - Standard:

- ✓ Edelstahl-Tank, CNC verschweißt
- ✓ Getrennte Kreisläufe für Wasch- und Nachspülung
- ✓ Thermostopp für HACCP – Anforderungen
- ✓ Wascharme und Nachspülarne komplett aus Edelstahl, stabil gefalzt
- ✓ Komplett vorbereitet für Nachrüstung von Reinigerdosiergerät und Entleerungspumpe
- ✓ Ergonomischer Türgriff aus Chromnickelstahl
- ✓ Doppelwandige Tür komplett aus Edelstahl
- ✓ Robuste Drucktaster und Signallampen
- ✓ Ersatzteil-ONLINE-Service

Weitere Informationen finden Sie auf www.multi-gastro.de

Spültechnik

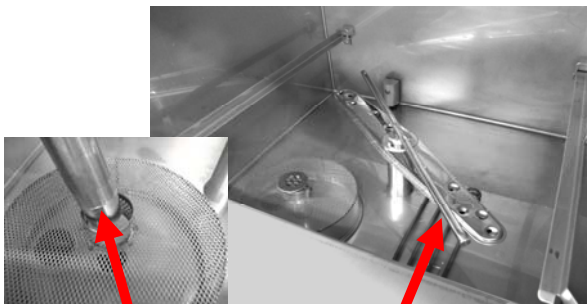


S500D+plus

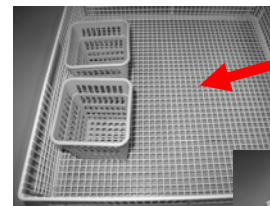
Für große Teller
oder auch für GN-
Behälter bis GN 1/1
(Einschubrack optional)



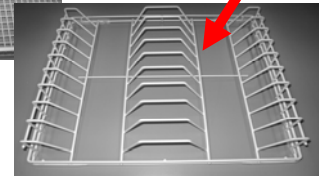
selbstreinigende Waschdüsen
„Zweikreissystem“
Verteiler aus Edelstahl



konisches Überlaufrohr
Innenraum, Standrohr, Schmutz-
sieb, Wascharme komplett aus
Edelstahl



Im Lieferumfang
Universalkorb mit
Köchern sowie
Tellerkorb



Ausstattung MULTI S500D+plus

- Abmessungen: 595x620x810 mm
- Material: CNS 1.4301 (AISI 304)
- Eingebautes Klarspüldosiergerät
- Standardkörbe 500 x 500mm
- 2 Spülprogramme 2 / 3 min
- Leistung ca. 330-500 Teller/h
- Anschluss: 400V / 5,05 kW
umrüstbar auf 230V / 3,2 kW
- Eingebauter Rückflußverhinderer
- Tank- und Boiler-temperatur getrennt
regelbar

Zusatzausstattung / Optionen

- Eingebauter Entkalker
- Erhöhte Boilerheizung 9kW
- elektrisches Reinigerdosiergerät
- Entleerungspumpe
- Druckerhöhungspumpe
- Unterbausockel
- Druckminderer
- Externer Wasserenthärter
- Externe Vollentsalzung

Weitere Informationen finden Sie auf www.multi-gastro.de

Änderungen und Irrtümer vorbehalten. Verkauf nur an den Gastronomiefachhandel zu den vereinbarten Konditionen.